

Gör det själv beskrivning



Filterombyggnad äldre Husky Cyklon modeller

8010, 8410, AC-594, Air cyklon

Ersätta ett trasigt tygfilter mot ett
HEPA patronfilter!

Filterombyggnadskit nr: 82-250

Husky

Steg för steg beskrivning!

Hur du ersätter permanentfiltret (tygfiltret med vikter) till ett HEPA filter av patrontyp.

Beskrivningen är applicerbar på nedanstående Husky Cyklon modeller.



Innan du börjar läs igenom beskrivningen!

Läs igenom arbetsbeskrivningen och förvissa dig om att du är bekväm med att utföra ombyggnaden. Vi rekommenderar att du har viss erfarenhet av kommande arbete då du även kommer att behöva lossa motorn från chassie och kretskort för att på bästa sätt slutföra arbetet.

Permanentfiltret nedan till vänster skall i denna beskrivning ersättas mot ett Clean Air HEPA Patronfilter som mycket effektivt kommer att hålla sugluften fri från skadliga partiklar innan den når motorn. *OBS ett skadat filter måste alltid omedelbart bytas ut!*

DF-069, 074



PF-24



Rengöring och utbyte!

Filtret kan och bör löpande blåsas rent och bytas vid kraftig nedsmutsning.



Motorkåpa. På alla cyclon modeller sitter motorn längst upp bakom motorkåpan. Modell skillnader förekommer.

Frånluftsanslutning

Filterhus

Sugsanslutning

Dammbehållare

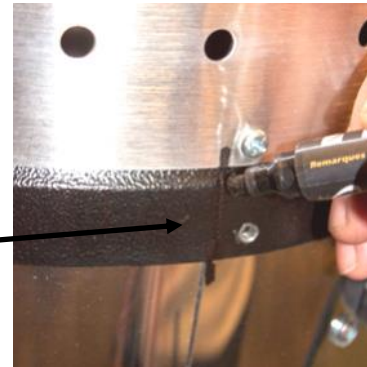
1. Börja med att lossa strömkabeln från vägguttaget.
2. Lossa de två 24V styrkablarna på maskinen som går till suguttagen i huset.
3. Ta även bort sug och frånluftsroren från anslutningarna på maskinen.

Häng / lyft av maskinen från väggfästet och placera den på ett lämpligt underlag.



Nästa steg så skall toppkåpan lossas.

För att enklare kunna återmontera den så rekommenderar vi att rita ett streck med en touch enligt bilden.



OBS på vissa modeller är toppkåpan skruvad med 3 synlig skruv. På senare modeller är toppkåpan skruvad med en skruv som sitter under dekalen längst upp. Dekalen sitter med dubbelhäftande tape och frigörs enkelt med en mindre skruvmejsel eller en kniv. Var försiktig.



Filterombyggnads kit 82-250.

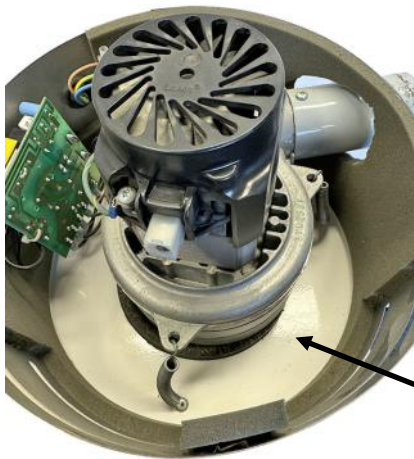
Innehåller:

1st HEPA Filter PF-24.

1st Filterfäste med rör.

1st Packning dito samt 4st skruv & mutter.

1st motorpackning RD-064.



För att kunna montera filterfäste mm så måste motor och kretskort lossas.

OBS ta några bilder med telefonen för ett enklare återmontage.

På 8410 & Q-Extra modellerna så hålls motorn på plats med 3st fjädrar som enklast lossas med en tång.

På övriga modeller så är motorn skruvad på plats.

För att komma åt att lossa motorkablarna från kretskortet så är det oftast lättast att lossa kretskortet från motorhuset.

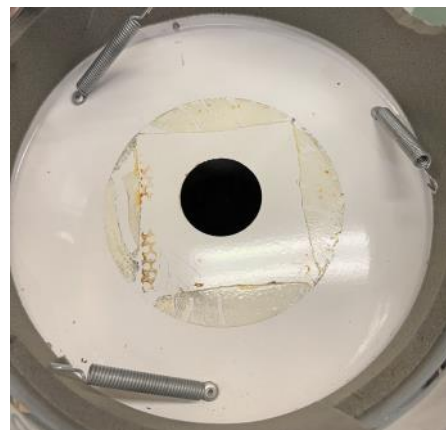
Det finns ingen + eller - för motorkablarna se dock till att de sitter ordentligt på respektive terminalplats. Var noga med att få jordkablarna på rätt plats.



När motorn är demonterad så kan det se ut som på bilden nedan till vänster.

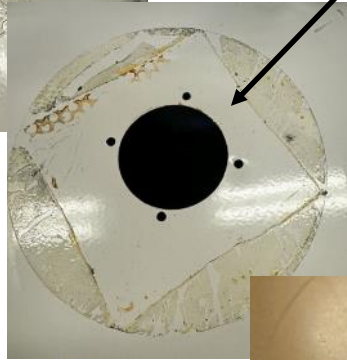
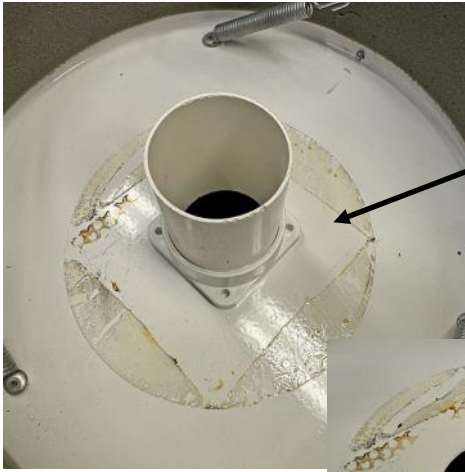
Den gamla packning kan sitta kvar på chassit som på bilden eller så kan den sitta kvar på motorhuset.

OBS Alla gamla packningar samt hålnätet skall tas bort som på bilden längst ner till höger.



Var noga med att ta bort gamla packningsrester innan den nya motorpackning monteras.

Placera / montera den nya packningen som på bilden till vänster.



Placera det nya filterfästet som bilden till vänster.

Märk med lämplig penna alla 4 hålen.

Borra 4 hål med en 4,5 - 5mm borr.

Filterfästet skall monteras inifrån filterhuset tillsammans med packningen från ombyggnadsatsen.

Använd medföljande M4 skruvar fixera och skruva ihop delarna enligt bilder



När filterfästet är monterat.

Ska patronfiltret skjutas på plats över röret. Som bilden nedan beskriver.



Avslutning!

När du monterat det nya filtret ska motor och kretskort återmonteras i omvänd ordning. Här kan din bilder som du tog komma väl till pass.

När motor och kretskort är på plats och fast "skruvat" så rekommenderar vi att göra en provstart.

- Ställ motor/filterhus på behållaren och lås fast.
- Koppla in strömkabeln i eluttaget.

OBS iakttag försiktighet inga fingrar på kretskort eller dylikt!

- Bygla svagströmskontaktarna enligt bilder till höger med en kabelbit eller ett metallgem. Är allt rätt så skall maskinen starta!
- När du vet att allt fungerar, dra strömkabel ur el-uttaget och skruva ihop kvarvarande delar.
- Häng maskinen på plats och koppla in sug & frånluftsrör samt styrkablage & strömkablar och gör en ny provkörning.



Har frågor så når du oss alltid enligt nedan.

NORCARE
NorCare Living Quality AB

NorCare Living Quality AB • Box 126 • 662 23 Åmål •
Tel 0532-135 35 • info@norcare.se • www.norcare.se